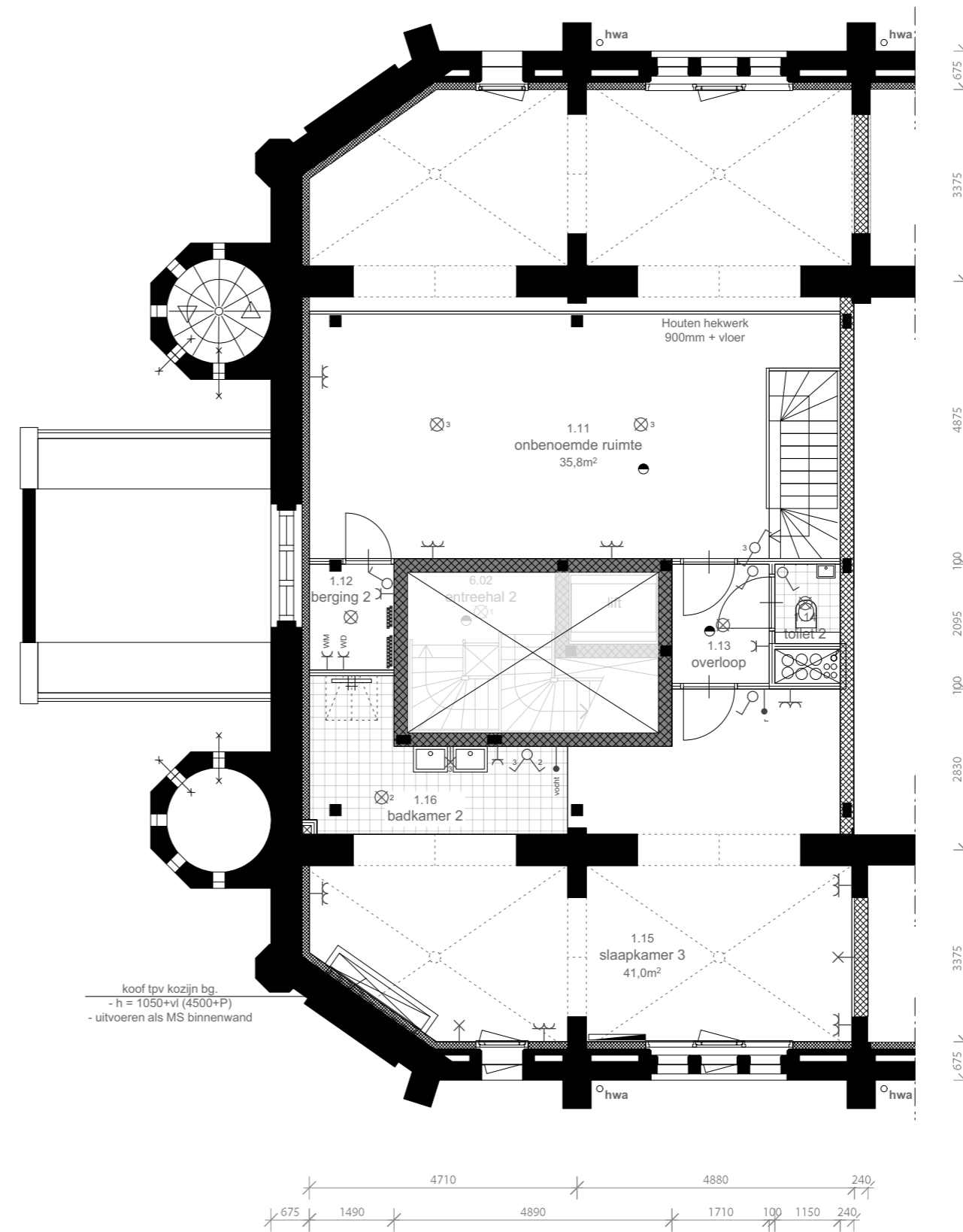
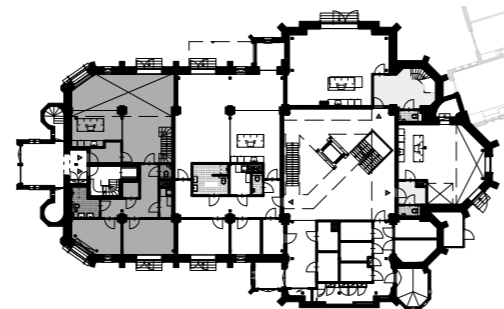
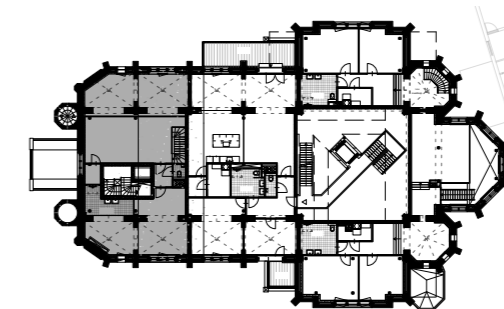


+00 - JOSEPH 1  
1:100



+01 - JOSEPH 1  
1:100



**LEGENDA**

**MATERIALEN (BOUWKUNDIG)**

- buitengevel met voorzetwand
- woningscheidende wand
- woningscheidende wand met oververwarme ruimte
- kalkzandsteen 100mm
- metalstud wand
- verlaagd plafond
- houten terrasdelen

**SYMBOLEN (BOUWKUNDIG)**

- hemelwaterafvoer Ø100mm
- zelfsluitende deur
- 30 min WBDBO
- 30 min WBDBO / zelfsluitend
- 60 min WBDBO
- 60 min WBDBO / zelfsluitend
- rookmelder
- verdeler vloerverwarming
- verdeler convectoren
- convector vrijstaand
- wandconvector
- slow whoop
- droge blusleiding DBL
- brandblusser
- deur te openen zonder gebruik te maken van een los voorwerp
- LS
- vl.

**glaswerk**  
 - binnendurafmeting indien niet nader omschreven 930x2315 mm.  
 - wandglaswerk in toelustruimte tot 1200 mm + vloer.  
 - wandglaswerk in douche/badruimte tot aan plafond.

**ELECTRA**

- lichtpunt
- schakelaar
- 3 standenschakelaar
- wisselchakelaar
- enkele wandcontactdoos
- dubbele horizontale wandcontactdoos
- dubbele schakelaar
- thermostaat
- cai aansluiting
- data aansluiting
- perilex (geschikt voor 2x230V/16AB of 1x400V/230V/16AB)
- ruimte regelaar
- vochtmeter
- wcd tvv recirculatie afzuigkap
- wcd tvv combi oven/magnetron
- wcd tvv wasmachine
- wcd tvv wasdroger
- wcd tvv cv ketel
- wcd tvv koel-/vriescombinatie
- wcd tvv WTW ventilatie unit
- wcd tvv vaatwasser
- wandlichtpunt
- videfoon

