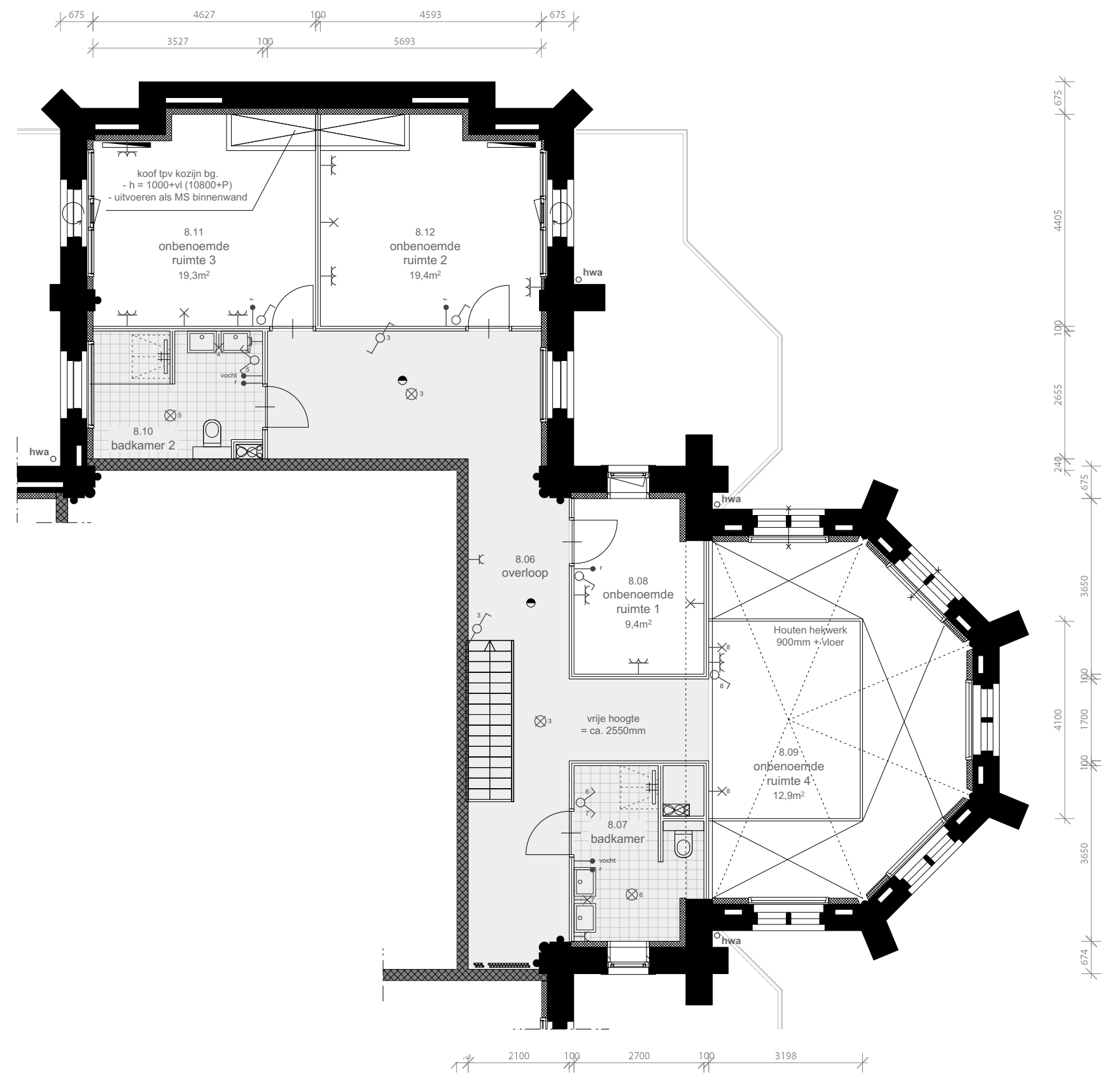
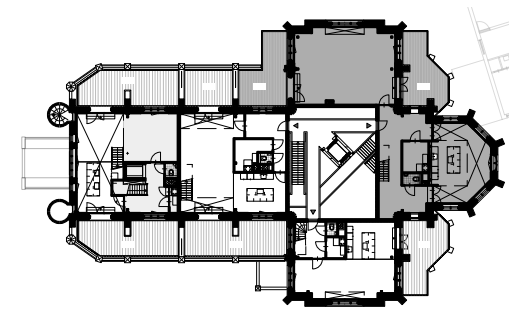
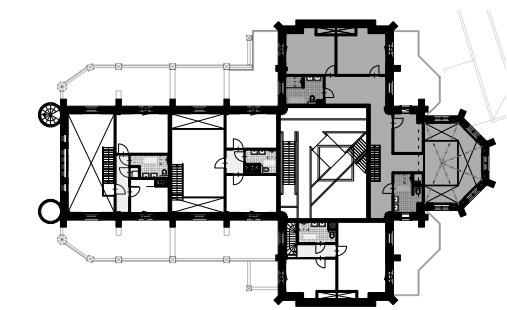


+02 - JOSEPH 8
1:100



+03 - JOSEPH 8
1:100



LEGENDA

MATERIALEN (BOUWKUNDIG)

- buitengevel met voorzetwand
- woningscheidende wand
- woningscheidende wand met onverwarmde ruimte
- kalkzandsteen 100mm
- metalstud wand
- verlaagd plafond
- houten terrasdelen

SYMBOLEN (BOUWKUNDIG)

- hemelwaterafvoer Ø100mm
- zelfsluitende deur
- 30 min WBDBO
- 30 min WBDBO / zelfsluitend
- 60 min WBDBO
- 60 min WBDBO / zelfsluitend
- rookmelder
- verdeler vloerverwarming
- verdeler convectoren
- convector vrijstaand
- wandconvector
- slow whoop
- droge blusleiding
- brandblusser
- deurspleetventilatie
- deur te openen zonder gebruik te maken van een los voorwerp
- vrije doorloop dranger

algemeen
- brandmelding indien niet nader omschreven 930x2315 mm,
- wandtegels in toiletruimte tot 1200 mm + vloer,
- wandtegels in douche/badruimte tot aan plafond,

ELECTRA

- lichtpunt
- schakelaar
- 3 standenschakelaar
- wisselschakelaar
- enkele wandcontactdoos
- dubbele horizontale wandcontactdoos
- dubbele schakelaar
- thermostaat
- cai aansluiting
- data aansluiting
- perilex (geschikt voor 2x230V/16AB of 1x400V/230V/16AB)
- ruimte regelaar
- vochtmeter
- wcd tbv recirculatie afzuigkap
- wcd tbv combi oven/magnetron
- wcd tbv wasmachine
- wcd tbv wasdroger
- wcd tbv cv ketel
- wcd tbv koel-/vriescombinatie
- wcd tbv WTW ventilatie unit
- wcd tbv vaatwasser
- wandlichtpunt
- videfoon

